



Interner Umweltbericht 2024






Inhaltsverzeichnis

1. Einführung

Umwelt-Gruppen

2. Abfall und Recycling

3. Papier

4. Wasser

5. Wärmeenergie & Strom

6. Gesundheit & Arbeitssicherheit

7.  ...Biodiversität





1. Einführung

1.1 Allgemeines

In der Kirchgemeinde Rohrdorf haben sich recht grosse Veränderungen ergeben. Zum einen hat der Umweltbeauftragte Leonardo Fiumefreddo eine neue Stelle angetreten. Zum anderen haben sich die Kirchgemeinden Bellikon, Künten, Rohrdorf und Stetten an der Urne entschieden, sich zu einer Kirchgemeinde zusammenzuschliessen.

Damit steht die Pfarrei Rohrdorf vor der Frage, wie sich das Projekt „Grüner Guggel“ weiter entwickeln wird. Die Kirchenpflege der vormaligen Kirchgemeinde Rohrdorf wird die anderen Mitglieder motivieren, dass sich die neue Kirchgemeinde ebenfalls einsetzt für unsere Schöpfung. Die Umsetzung könnte durch eine Systemgrenzerweiterung angepackt werden. Damit wäre der Aufwand besser abschätzbar. In der Zwischenzeit hat die Kirchgemeinde Rohrdorf eine Zwischenlösung gefunden, bis klar ist, wie die neue Kirchgemeinde am Rohrdorferberg im Bereich des Umweltmanagementsystems (UMS) weiter fahren wird. Frau B. Bölsterli wird im Mandat das Projekt als Umweltbeauftragte leiten. Sie hatte die Pfarrei Rohrdorf bereits als kirchliche Umweltberaterin beim Zertifizierungsprozess begleitet. Sie kennt bereits einige Personen aus dem Team und die Dokumente, die bis zur Zertifizierung erstellt wurden.

Dieses Jahr ist Zwischenvalidierung und damit haben wir die Protokolle und Management Reviews der ersten beiden Jahre mit den Kennzahlen und einem internen Umweltbericht dem kirchlichen Umweltauditor einzureichen.

1.2 Management-System

Das Management Review (MR) vom letzten Jahr soll von der Kirchenpflege noch nachgeholt werden.

Anhand der Auswertungen der Kennzahlen und Vergleich zu den gesetzten Umweltzielen steht die KG Rohrdorf sehr gut da. Fast alle gesetzten Ziel wurden bereits erreicht oder übertroffen. Das ist sehr erfreulich. Das ganze Umweltteam hat sehr gut gearbeitet.

Das interne Audit wurde am 26. September durchgeführt. Das MR 2024 findet am 15.10.24 statt. Das MR 2023 wird ebenfalls am 15.10.2024 vorgenommen, anhand des Internen Umweltberichtes 2023. Die Umweltbeauftragte (UB) a.i., wird den MR vorbereiten. Da zwei Vertreterinnen aus der Kirchenpflege im Umweltteam mitarbeiten und die Situation mit der Umstellung der Kirchgemeindegrenzen speziell ist, werden die MR's durch P. Gribi (UMB) und die Präsidentin R. Wildi durchgeführt.





2. Abfall & Recycling

2.1 Stand Umweltprogramm

Mit den Abfallstationen wird gemäss Reglement getrennt und gesammelt, um den Restmüll möglichst zu minimieren.



3. Papier

Der erreichte Stand ist gut, siehe Auswertungen, Punkt 8 und wir halten diesen Stand.



4. Wasser

Der Stand wird so gehalten. Das Sammeln und Verwenden von Regenwasser wird in der heutigen Situation (neue Kirchgemeinde) vertagt.





5. Wärmeenergie & Strom

5.1 Stand Umweltprogramm

Die Sanierung der Beleuchtung und die zentrale Steuerung der Beleuchtung, des Glockengeläutes und der Heizung ist abgeschlossen. Die Steuerung funktioniert.

Sanierung Heizung Pfarrhaus Oberrohrdorf: Der Kredit für eine Erdsonden-WP wurde von der Gemeindeversammlung genehmigt und die Planung ist abgeschlossen. Im Herbst 2024 erfolgt die Bohrung für die Erdsonden.

Ersatz-Steuerung, Pumpen und Ventile der Heizung in Gut Hirt: Der Kredit wurde von der Gemeindeversammlung bewilligt und die Planung ist abgeschlossen. Die Idee, die Warmwasseraufbereitung in der Wohnung durch einen Wärmepumpenboiler zu ersetzen wurde vom Planungsbüro geprüft und als zu aufwendig wieder verworfen.

5.2 Ausblick

Die folgenden Massnahmen werden 2024 umgesetzt:

- Ersatz der Heizungssteuerung in Gut Hirt (Steuerung wird nicht mehr gewartet und es gibt keine Ersatzteile mehr)
- Ersatz der Heizung im Pfarrhaus (Heizung hat Ende der Lebensdauer erreicht)

5.3 Auswertungen aus der Energiebuchhaltung

Die Energiebuchhaltung wird neben den Rechnungseingaben ins Grüne Datenkonto über das Programm «cebu» geführt. Die Hauswarte geben ins cebu die Werte der Zählerablesungen ein. Herr A. Huser (aus dem Umweltteam Energieteamleiter) überwacht den Prozess und macht die Auswertungen. Diese sind hier im Anhang beigefügt und wurden im Umweltteam diskutiert.

Die Energiebuchhaltung für das Jahr 2023 zeigt zusammenfassend die folgenden Ergebnisse:

- Witterung im 2023 leicht kälter: Heizgradtage +5%
- Stromverbrauch generell gesunken: -16%
- Raumwärme: Gut Hirt dominiert stark und verbraucht überdurchschnittlich viel Wärme, da der Betonbau nicht isoliert ist.
- Emissionen CO₂: stark zurückgegangen wegen Umstellung der Heizung im Gut Hirt auf Fernwärme mit einer Holzsnitzelheizung.

5.4 Kennzahlentabelle

Die Werte der Kennzahlentabelle stimmen die Jahre vor 2022 eher nicht so genau. Denn die Jahre davor sind zum Teil nicht mehr aktuell oder es waren andere Voraussetzungen vorhanden. Zum Beispiel, weil die Eingabe der Rechnungsdaten auf Bezirksebene gewechselt wurde.



6. Gesundheit & (Arbeits)- Sicherheit

Es besteht kein konkreter Aktionsplan.

- Zurzeit werden die Notfall- und Alarmpläne erarbeitet sowie die Aktualisierung und Ergänzung der Notfallapotheken vorgenommen. Diese Punkte sollten bis Ende 2024 erledigt sein.
- Gas-Flaschen werden nicht in Innenräume aufbewahrt. Es wird ein geeigneter Lagerort im Freien festgelegt, wo die Gas-Flaschen sicher und zugangsbeschränkt aufbewahrt werden können. Die Umsetzung wird noch 2024 ausgeführt.
- Bauliche Zugangsbeschränkungen im ehemaliger Party-Raum Gut Hirt, Nebenraum Garage und Küche (Putzkasten & Mittel für Geschirrmachine) für die Lagerung von Gefahrenstoffe wurde eingerichtet.



7. Biodiversität

- Die Jugendseelsorge hat mit Gruppen Vogelhäuschen erstellt.
- Ökologische Aufwertung einer Grünfläche im Gut Hirt: beim Hang des Parkplatz Richtung Hauptrasse wurden die Pflanzen herausgenommen. Es wurde ein neuer Streifen erstellt und die restliche Fläche mit Blumenrasen angesät. Am Hang Richtung Esterlistrasse wurden bei etwa 2/3 der Fläche Pflanzen in Gruppen zusammengesetzt, den Boden-decker entfernt und Rasen angesät.
- Laufend werden Buchs und Thuja ersetzt durch einheimische Sträucher.
- Die Informationstafeln an den Biodiversitätsflächen sind bestellt und werden 2024 aufgestellt.
- Die Abdeckungen der Lichtschächte werden bis Ende 2024 erledigt sein.
- Bekämpfung invasive Neophyten wird laufend gemacht.



8. Anhang: Auswertungen Grünes Datenkoto und „cebu“-Daten

8.1. Auswertungen via „cebu“

Energiebericht: Monate: 01. - 12. Jahre: 2021 - 2023

Organisation: Kath. Kirchgemeinde Rohrdorf
Autor: Alois Huser
Erstellt am: 25.06.2024

Bezug

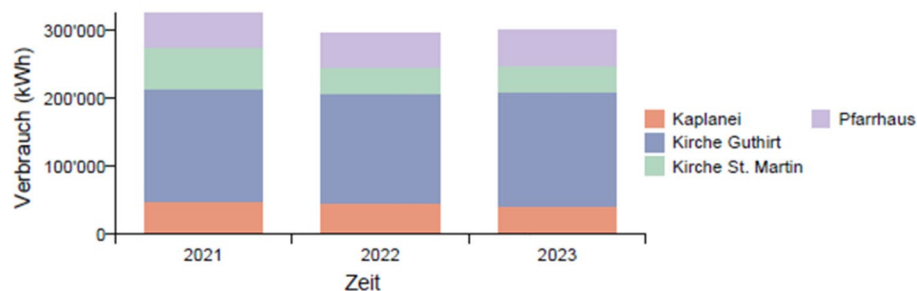
Dieser Bericht deckt die folgenden Organisationen/Gebäude ab:

Name	Ort	Art der Verwendung	Jahr Gründung	Fläche (m ²)	Pers.
Kaplanei	5452 Oberrohrdorf	Verwaltung	1666	342	5
Kirche Guthirt	5443 Niederrohrdorf	Kirche	1972	1610	1
Kirche St. Martin	5452 Oberrohrdorf	Kirche	1941	813	0
Pfarrhaus	5452 Oberrohrdorf	Wohnung (MFH)	1751	243	1

Gesamtverbrauch

Verbrauch

Verbrauch / Organisation

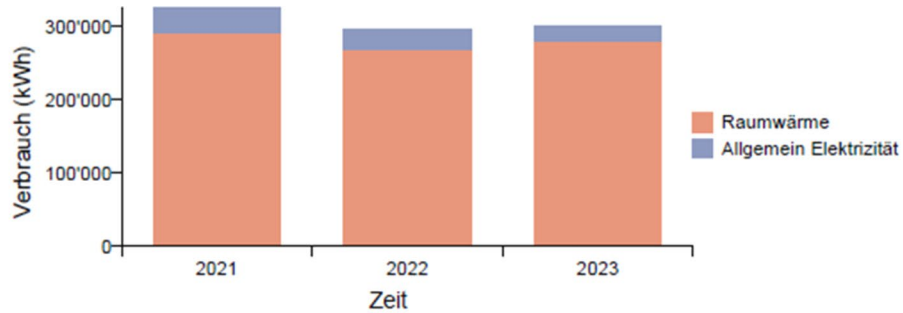


Daten	Einheit	2022	2023	Diff (%)
Kaplanei	kWh	45'322	40'543	-10.5
Kirche Guthirt	kWh	159'988	168'176	5.1
Kirche St. Martin	kWh	39'140	37'658	-3.8
Pfarrhaus	kWh	50'000	53'510	7.0
Total	kWh	294'450	299'887	1.8

Gesamtwerte eines Jahres bis zum Monat des Endes des Berichtszeitraums.



Verbrauch / Energienutzung

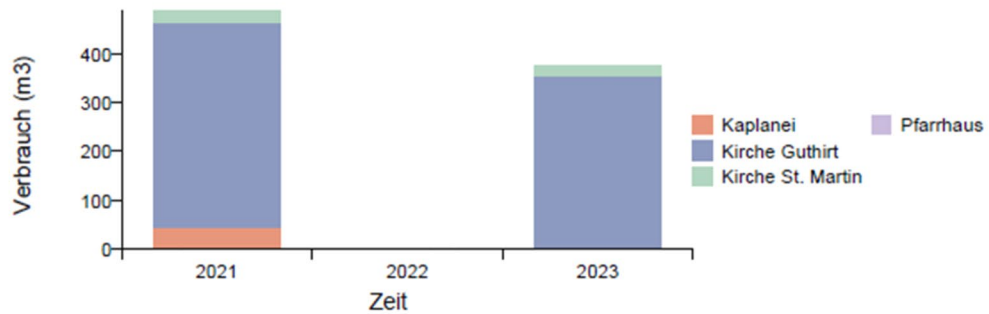


Daten	Einheit	2022	2023	Diff (%)
Raumwärme	kWh	267'764	276'484	4.0
Allgemein Elektrizität	kWh	26'686	21'404	-19.8
Total	kWh	294'450	299'887	1.8

Gesamtwerte eines Jahres bis zum Monat des Endes des Berichtszeitraums.

Produktion/Rücklieferung Strom: Keine übereinstimmenden Daten gefunden

Wasserverbrauch / Organisation

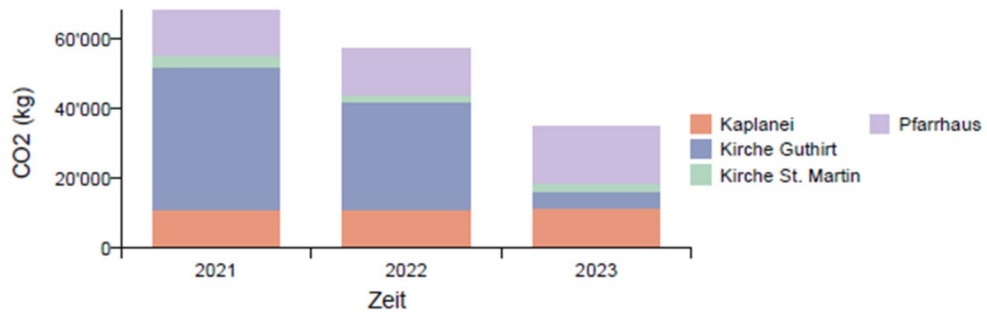


Daten	Einheit	2022	2023	Diff (%)
Kaplanei	m3	0	4	0
Kirche Guthirt	m3	0	351	0
Kirche St. Martin	m3	0	21	0
Total	m3	0	376	0

Gesamtwerte eines Jahres bis zum Monat des Endes des Berichtszeitraums.

CO₂-Emissionen

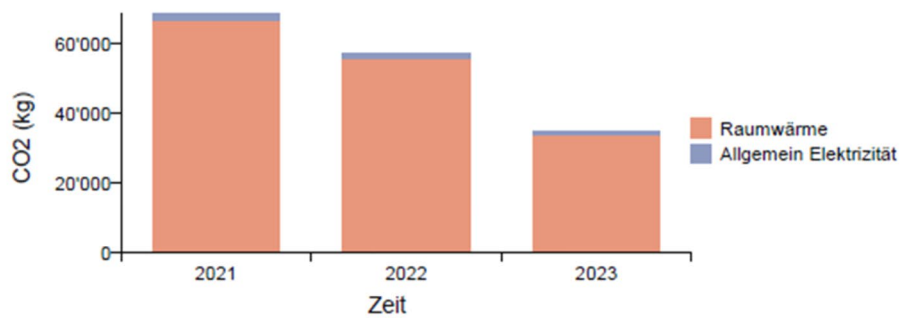
Emissionen / Organisation



Daten	Einheit	2022	2023	Diff (%)
Kaplanei	kg	10'891	11'357	4.3
Kirche Guthirt	kg	30'940	4'957	-84.0
Kirche St. Martin	kg	2'141	2'060	-3.8
Pfarrhaus	kg	13'250	16'481	24.4
Total	kg	57'222	34'855	-39.1

Gesamtwerte eines Jahres bis zum Monat des Endes des Berichtszeitraums.

Emissionen / Energienutzung

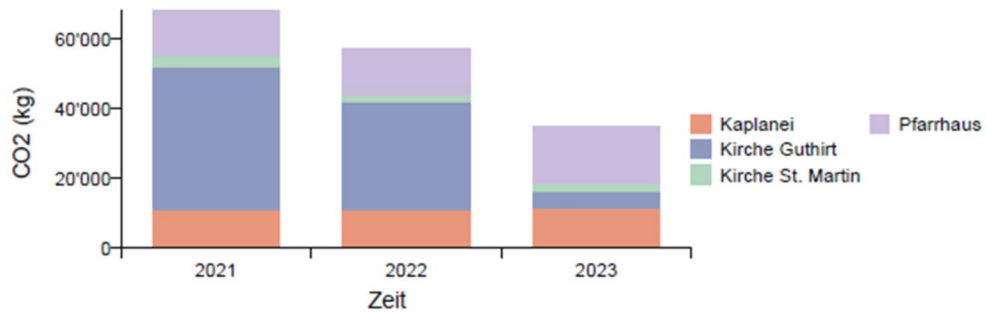


Daten	Einheit	2022	2023	Diff (%)
Raumwärme	kg	55'763	33'684	-39.6
Allgemein Elektrizität	kg	1'460	1'171	-19.8
Total	kg	57'222	34'855	-39.1

Gesamtwerte eines Jahres bis zum Monat des Endes des Berichtszeitraums.

CO₂-Emissionen

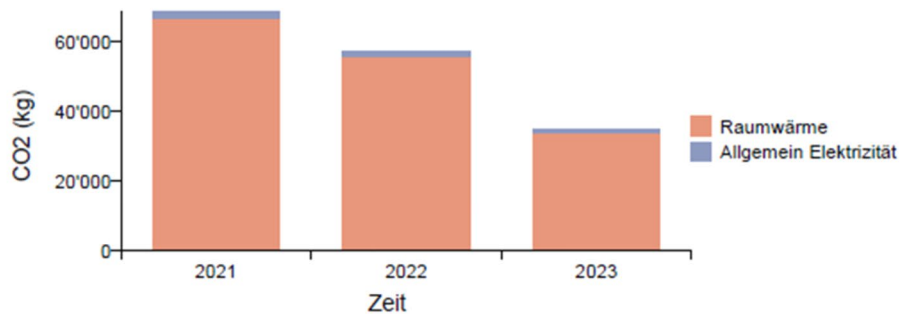
Emissionen / Organisation



Daten	Einheit	2022	2023	Diff (%)
Kaplanei	kg	10'891	11'357	4.3
Kirche Guthirt	kg	30'940	4'957	-84.0
Kirche St. Martin	kg	2'141	2'060	-3.8
Pfarrhaus	kg	13'250	16'481	24.4
Total	kg	57'222	34'855	-39.1

Gesamtwerte eines Jahres bis zum Monat des Endes des Berichtszeitraums.

Emissionen / Energienutzung



Daten	Einheit	2022	2023	Diff (%)
Raumwärme	kg	55'763	33'684	-39.6
Allgemein Elektrizität	kg	1'460	1'171	-19.8
Total	kg	57'222	34'855	-39.1

Gesamtwerte eines Jahres bis zum Monat des Endes des Berichtszeitraums.



Kosten

Energiekosten / Organisation: Keine übereinstimmenden Daten gefunden

Kosten / Energienutzung: Keine übereinstimmenden Daten gefunden

Einnahmen Rücklieferung Strom: Keine übereinstimmenden Daten gefunden

Wasserkosten / Organisation: Keine übereinstimmenden Daten gefunden





Verbrauch pro Organisation / Gebäude

Gebäudedaten

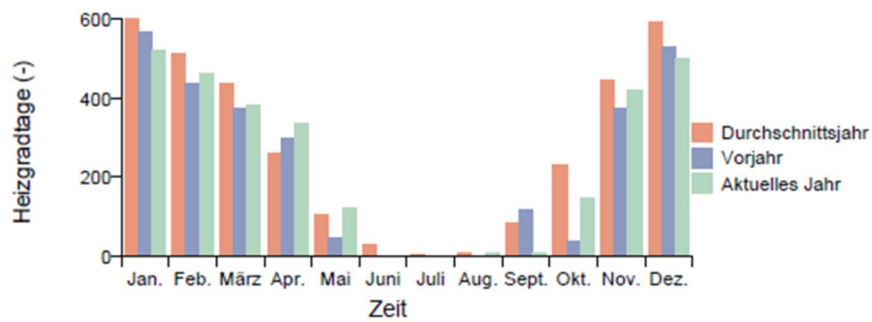
Name und Ort: Kaplanei, 5452 Oberrohrdorf
Art der Nutzung: Verwaltung
Jahr Gründung: 1666
Anzahl Personen: 5
Fläche (m²): 342

Lokales Klima

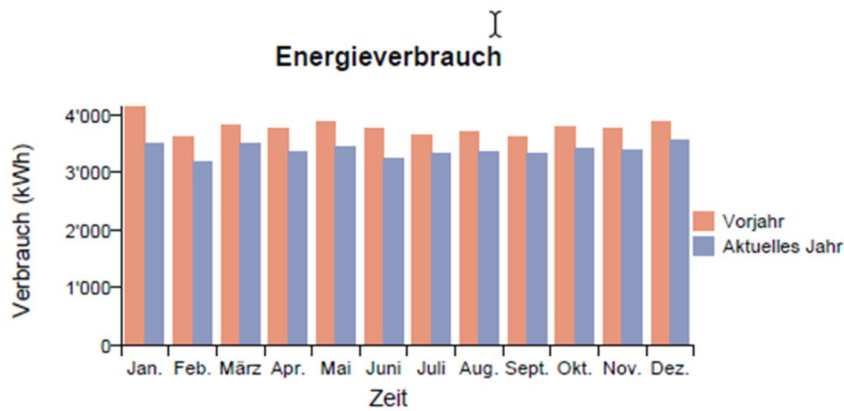
Zürich	Einheit	2022	2023	Diff (%)	Durchschnitt
Heizgradtage	-	2'775	2'908	4.8	3'311

Gesamtwerte eines Jahres bis zum Monat des Endes des Berichtszeitraums.

Heizgradtage für Zürich

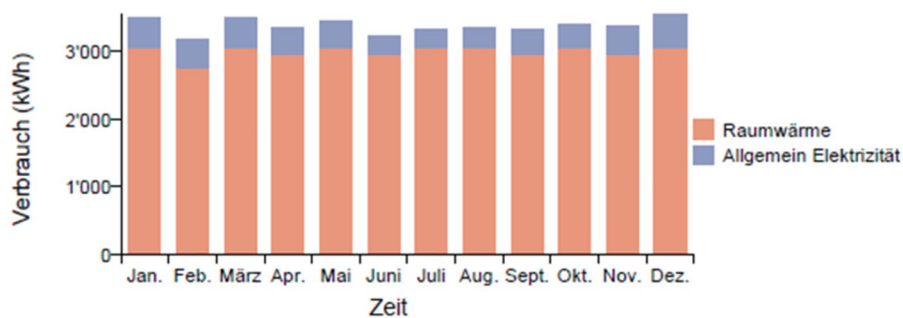


Verbrauch pro Monat in 2023



Daten und Kennwerte	Einheit	2022	2023	Diff (%)
Werte	kWh	45'322	40'543	-10.5
Spezifisch pro m ²	kWh/m ²	133	119	-10.5
Spezifisch pro Person	kWh/P	9'064	8'109	-10.5

Verbrauch / Energienutzung

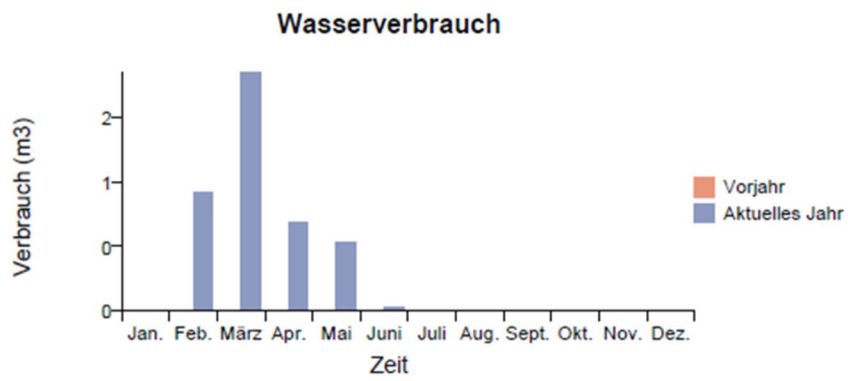


Energienutzung	Einheit	Wert	Wert/Fläche	Wert/Person
Raumwärme	kWh	36'080	105	7'216
Allgemein Elektrizität	kWh	4'463	13	893

Energienutzung	Einheit	2022	2023	Diff (%)	Ziel*
Raumwärme	kWh	40'000	36'080	-9.8	nicht spez.
Allgemein Elektrizität	kWh	5'322	4'463	-16.1	nicht spez.

* Ziel: Wert eines effizienten Objekts. Achtung: Dieser Wert gilt für das ganze Jahr. Dieser gute Wert kann mit einer guten Wärmedämmung, modernen Energiespargeräten und einer energiebewussten Nutzung unterboten werden. Weitere Informationen finden Sie in der Hilfe

Stromerzeugung: Keine übereinstimmenden Daten gefunden



Daten und Kennwerte	Einheit	2022	2023	Diff (%)
Werte	kWh	0	4	0
Spezifisch pro Person	kWh/P	0	1	0





Gebäudedaten

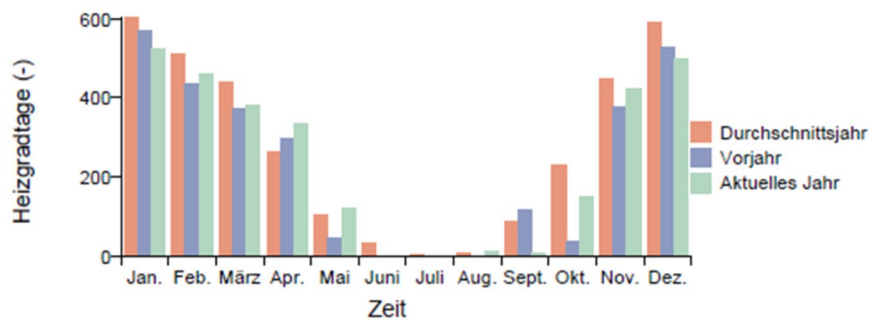
Name und Ort: Kirche Guthirt, 5443 Niederrohrdorf
Art der Nutzung: Kirche
Jahr Gründung: 1972
Anzahl Personen: 1
Fläche (m²): 1'610

Lokales Klima

Zürich	Einheit	2022	2023	Diff (%)	Durchschnitt
Heizgradtage	-	2'775	2'908	4.8	3'311

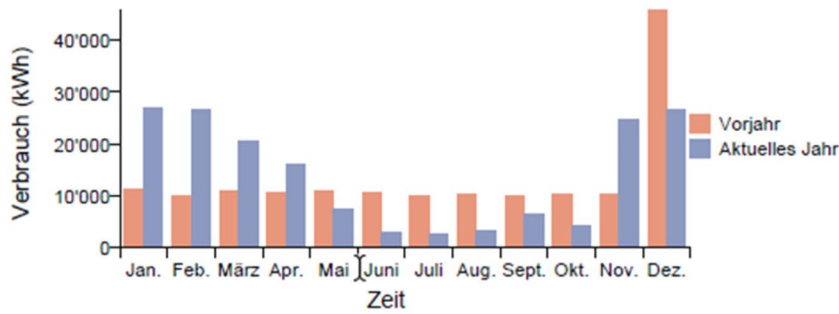
Gesamtwerte eines Jahres bis zum Monat des Endes des Berichtszeitraums.

Heizgradtage für Zürich



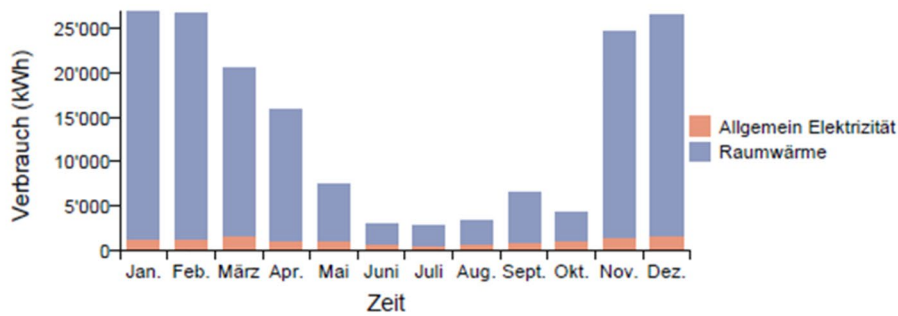
Verbrauch pro Monat in 2023

Energieverbrauch



Daten und Kennwerte	Einheit	2022	2023	Diff (%)
Werte	kWh	159'988	168'176	5.1
Spezifisch pro m ²	kWh/m ²	99	104	5.1
Spezifisch pro Person	kWh/P	159'988	168'176	5.1

Verbrauch / Energienutzung



Energienutzung	Einheit	Wert	Wert/Fläche	Wert/Person
Allgemein Elektrizität	kWh	12'793	8	12'793
Raumwärme	kWh	155'383	97	155'383

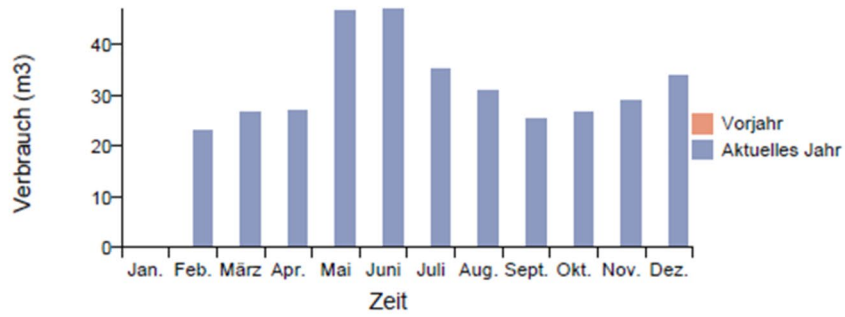
Energienutzung	Einheit	2022	2023	Diff (%)	Ziel*
Allgemein Elektrizität	kWh	15'406	12'793	-17.0	nicht spez.
Raumwärme	kWh	144'583	155'383	7.5	nicht spez.

* Ziel: Wert eines effizienten Objekts. Achtung: Dieser Wert gilt für das ganze Jahr. Dieser gute Wert kann mit einer guten Wärmedämmung, modernen Energiespargeräten und einer energiebewussten Nutzung unterboten werden. Weitere Informationen finden Sie in der Hilfe

Stromerzeugung: Keine übereinstimmenden Daten gefunden



Wasserverbrauch



Daten und Kennwerte	Einheit	2022	2023	Diff (%)
Werte	kWh	0	351	0
Spezifisch pro Person	kWh/P	0	351	0





Gebäudedaten

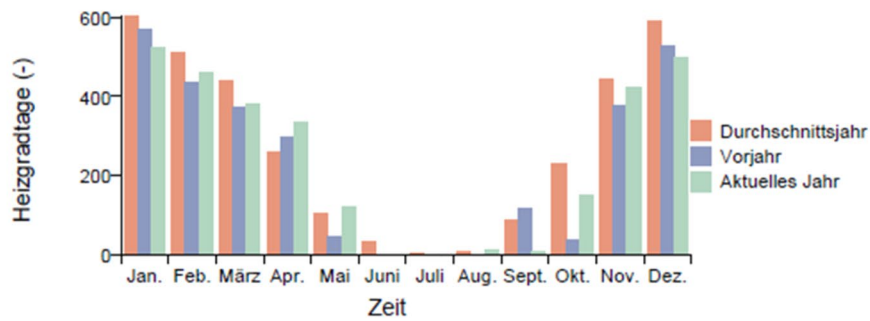
Name und Ort: Kirche St. Martin, 5452 Oberrohrdorf
Art der Nutzung: Kirche
Jahr Gründung: 1941
Anzahl Personen: 0
Fläche (m²): 813
Beschreibung: Kirche Oberrohrdorf

Lokales Klima

Zürich	Einheit	2022	2023	Diff (%)	Durchschnitt
Heizgradtage	-	2'775	2'908	4.8	3'311

Gesamtwerte eines Jahres bis zum Monat des Endes des Berichtszeitraums.

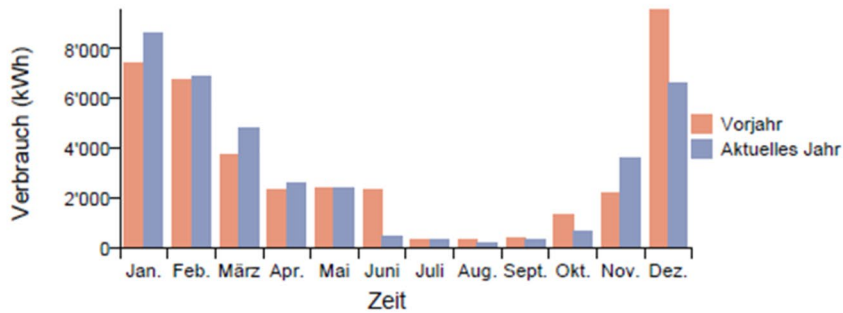
Heizgradtage für Zürich





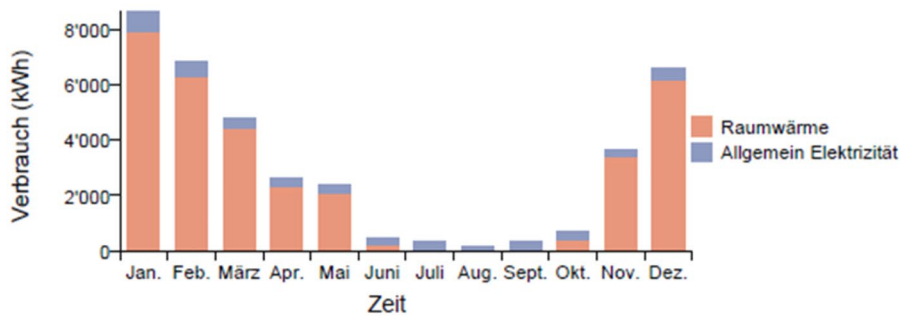
Verbrauch pro Monat in 2023

Energieverbrauch



Daten und Kennwerte	Einheit	2022	2023	Diff (%)
Werte	kWh	39'140	37'658	-3.8
Spezifisch pro m ²	kWh/m ²	48	46	-3.8
Spezifisch pro Person	kWh/P	0	0	0

Verbrauch / Energienutzung

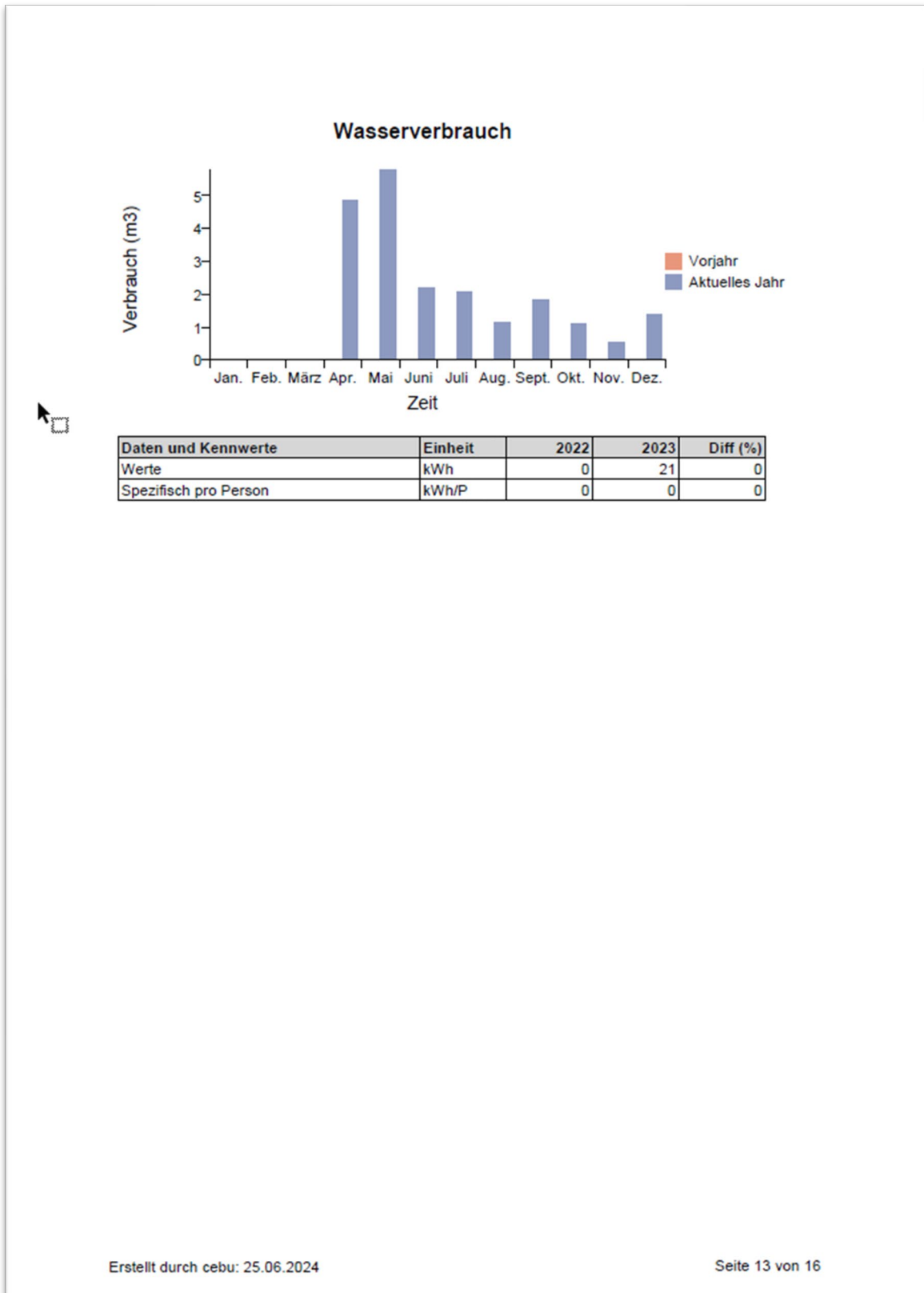


Energienutzung	Einheit	Wert	Wert/Fläche	Wert/Person
Raumwärme	kWh	33'510	41	0
Allgemein Elektrizität	kWh	4'148	5	0

Energienutzung	Einheit	2022	2023	Diff (%)	Ziel*
Raumwärme	kWh	33'182	33'510	1.0	nicht spez.
Allgemein Elektrizität	kWh	5'959	4'148	-30.4	nicht spez.

* Ziel: Wert eines effizienten Objekts. Achtung: Dieser Wert gilt für das ganze Jahr. Dieser gute Wert kann mit einer guten Wärmedämmung, modernen Energiespargeräten und einer energiebewussten Nutzung unterboten werden. Weitere Informationen finden Sie in der Hilfe

Stromerzeugung: Keine übereinstimmenden Daten gefunden





Gebäudedaten

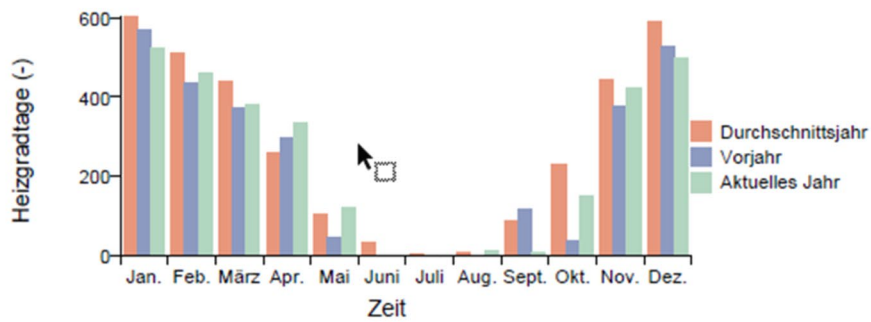
Name und Ort: Pfarrhaus, 5452 Oberrohrdorf
Art der Nutzung: Wohnung (MFH)
Jahr Gründung: 1751
Anzahl Personen: 1
Fläche (m²): 243
Beschreibung: sdaf

Lokales Klima

Zürich	Einheit	2022	2023	Diff (%)	Durchschnitt
Heizgradtage	-	2'775	2'908	4.8	3'311

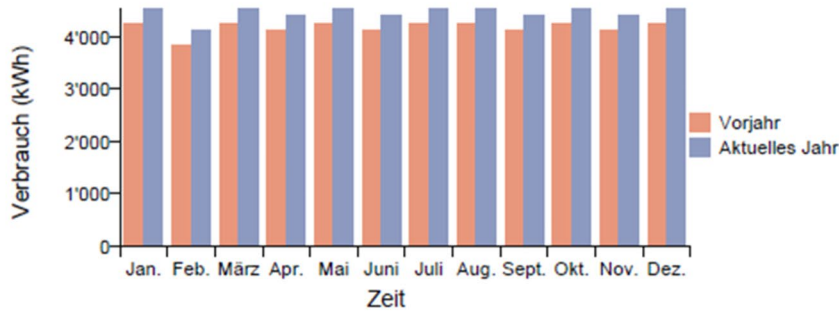
Gesamtwerte eines Jahres bis zum Monat des Endes des Berichtszeitraums.

Heizgradtage für Zürich



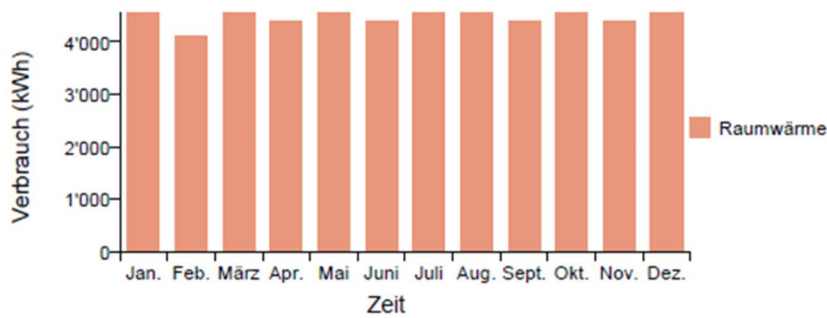
Verbrauch pro Monat in 2023

Energieverbrauch



Daten und Kennwerte	Einheit	2022	2023	Diff (%)
Werte	kWh	50'000	53'510	7.0
Spezifisch pro m ²	kWh/m ²	206	220	7.0
Spezifisch pro Person	kWh/P	50'000	53'510	7.0

Verbrauch / Energienutzung



Energienutzung	Einheit	Wert	Wert/Fläche	Wert/Person
Raumwärme	kWh	53'510	220	53'510

Energienutzung	Einheit	2022	2023	Diff (%)	Ziel*
Raumwärme	kWh	50'000	53'510	7.0	12'000

* Ziel: Wert eines effizienten Objekts. Achtung: Dieser Wert gilt für das ganze Jahr. Dieser gute Wert kann mit einer guten Wärmedämmung, modernen Energiespargeräten und einer energiebewussten Nutzung unterboten werden. Weitere Informationen finden Sie in der Hilfe

Stromerzeugung: Keine übereinstimmenden Daten gefunden

Wasserverbrauch: Keine übereinstimmenden Daten gefunden



Information

Der Energiebericht basiert auf den Eingaben im Softwaretool "Cebu". Sie können die mitgelieferten Diagramme in "Cebu" mit individuellen Auswertungen von Zählern weiter untersuchen.

Die Umrechnung von Energieträgern in kWh oder in CO₂-Werte basiert auf Durchschnittswerten. Details finden Sie unter www.alhus/cebu.

Der Wärmeverbrauch wird mit den Klimafaktoren (Heizgradtage) des HEV Schweiz (Quelle: MeteoSchweiz) angepasst:
<https://www.hev-schweiz.ch/vermieten/nebenkostenabrechnungen/heizgradtage-hgt/>





8.2. Kennzahlentabelle Gut Hirt

Auswahl: Gut Hirt, 5 Jahre bis 2023

Bezugsgrössen						
Kennzahl	Einheit	2019	2020	2021	2022	2023
Mitarbeitende	MA	2.7	2.7	2.7	3.0	2.9
Gemeindemitglieder	Gg	1'528	1'503	1'501	1'466	1'395
Energiebezugsfläche (EBF)	m ²	1'610.0	1'610.0	1'610.0	1'610.0	1'610.0
Energieeffizienz: Wärme						
Kennzahl	Einheit	2019	2020	2021	2022	2023
Wärmemenge unbereinigt	kWh	159'241	184'985	155'511	217'400	156'036
Klimafaktor	- KF -	1.05	1.09	0.94	1.15	1.13
Wärmemenge bereinigt	kWh	167'203	201'633	146'180	250'011	176'320
Wärmemenge ber./m ²	kWh/m ²	104	125	91	155	110
Wärmemenge ber./Gg	kWh/Gg	109	134	97	171	126
Wärmemenge ber./MA	kWh/MA	61'927	74'679	54'141	83'337	60'800
CO ₂ e-Emissionen Wärme	t CO ₂ e	47.8	55.5	46.7	61.1	-5.8
Wärmekosten	CHF	16'482	16'538	11'410	25'813	30'032
Energieeffizienz: Strom						
Kennzahl	Einheit	2019	2020	2021	2022	2023
ges. Stromverbrauch	kWh	20'094	17'326	17'789	15'442	12'829
Strommenge/m ²	kWh/m ²	12.5	10.8	11.0	9.6	8.0
Strommenge/Gg	kWh/Gg	13.2	11.5	11.9	10.5	9.2
Strommenge/MA	kWh/MA	7'442.2	6'417.0	6'588.5	5'147.3	4'423.8
CO ₂ e-Emissionen Strom	t CO ₂ e	3.66	3.15	3.24	1.93	0.19
Stromkosten	CHF	3'911	3'639	3'165	3'071	3'263
Erneuerbare Energien						
Kennzahl	Einheit	2019	2020	2021	2022	2023
ges. Energieverbrauch	MWh	179.3	202.3	173.3	232.8	168.9
davon aus EE-Quellen	MWh	7.2	6.2	6.4	36.8	201.2
Anteil aus EE-Quellen	%	4.0	3.1	3.7	15.8	119.2
Anteil aus EE-Wärme	%	--	--	--	14.4	120.7
Anteil aus EE-Strom	%	36.0	36.0	36.0	36.0	100.0
Energieverbrauch/m ²	kWh/m ²	111.4	125.7	107.6	144.6	104.9
Energieverbrauch/Gg	kWh/Gg	117.4	134.6	115.5	158.8	121.0
Energieverbrauch/MA	kWh/MA	66'420.4	74'929.8	64'185.1	77'614.1	58'229.2
Erzeugung reg. Wärme	kWh	--	--	--	--	--
Erzeugung reg. Strom	kWh	--	--	--	--	--
Wasser-Verbrauch						
Kennzahl	Einheit	2019	2020	2021	2022	2023
ges. Wasserverbrauch	m ³	407	436	427	456	383
Wasserverbrauch/m ²	m ³ /m ²	0.3	0.3	0.3	0.3	0.2
Wasserverbrauch/Gg	m ³ /Gg	0.3	0.3	0.3	0.3	0.3
Wasserverbrauch/MA	m ³ /MA	150.8	161.4	158.1	152.1	132.1
Wasserkosten	CHF	250	412	1'142	1'210	1'023
Abfall-Entsorgung						
Kennzahl	Einheit	2019	2020	2021	2022	2023
ges. Abfallaufkommen	m ³	21.6	29.3	22.3	14.7	15.3





Bezugsgrössen						
Kehricht	m ³	7.6	15.3	15.3	7.6	15.2
Papier-Abfall	m ³	--	--	--	--	--
Verpackungs-Abfall	m ³	--	--	--	--	--
Bio-Abfall	m ³	14.0	14.0	7.0	7.0	--
gefährlicher Abfall	ltr	--	--	--	135.0	127.0
ges. Abfallmenge/m ²	ltr/m ²	13.4	18.2	13.8	9.2	9.5
ges. Abfallmenge/Gg	ltr/Gg	14.2	19.5	14.8	10.1	11.0
ges. Abfallmenge/MA	ltr/MA	8'011.1	10'837.0	8'244.4	4'911.7	5'285.2
Abfallkosten	CHF	1'177	1'576	1'218	2'103	1'271

Flächenverbrauch in Bezug auf die biologische Vielfalt

Kennzahl	Einheit	2019	2020	2021	2022	2023
ges. Grundstücksfläche	m ²	4'470.0	4'470.0	4'470.0	4'470.0	4'470.0
überbaute Fläche	m ²	1'060.0	1'060.0	1'060.0	1'060.0	1'060.0
versiegelte Fläche	m ²	610.0	610.0	610.0	610.0	610.0
begrünte Fläche	m ²	1'670.0	1'670.0	1'670.0	1'670.0	1'670.0
teildurchlässige Fläche	m ²	510.0	510.0	510.0	510.0	510.0
naturnahe Fläche am Standort	m ²	620.0	620.0	620.0	620.0	620.0
naturnahe Fläche abseits Standort	m ²	--	--	--	--	--

Emissionen

Kennzahl	Einheit	2019	2020	2021	2022	2023
CO ₂ e-Emissionen Energie	t CO ₂ e	51.4	58.6	49.9	63.0	-5.6
CO ₂ e-Emissionen/m ²	kg CO ₂ e	31.9	36.4	31.0	39.2	-3.5
CO ₂ e-Emissionen/Nh	kg CO ₂ e	--	--	--	--	--
ges. CO ₂ e-Emissionen	t CO ₂ e	51.4	58.6	49.9	63.0	-5.6
ges. CO ₂ e-Emissionen/Gg	kg CO ₂ e	33.7	39.0	33.2	43.0	-4.0
Menge CO ₂ e-Kompensation	t	--	--	--	2.3	0.9
Kosten CO ₂ e-Kompensation	CHF	--	--	--	724	500

Zu weiteren Emissionen (NO_x, SO₂, Staubpartikel, ...) liegen keine Angaben vor (aufgrund der eingesetzten Anlagentypen/-größen bestehen hierfür keine Messpflichten).

8.3. Kennzahlentabelle St. Martin

Auswahl: St. Martin alle Gebäude Oberrohrdorf (3), 5 Jahre bis 2023 (Pfarrhaus nur Wärme)

Bezugsgrössen						
Kennzahl	Einheit	2019	2020	2021	2022	2023
Mitarbeitende	MA	4.8	4.8	4.8	4.1	4.0
Gemeindemitglieder	Gg	2'220	2'149	2'089	2'051	1'937
Energiebezugsfläche (EBF)	m ²	1'252.0	1'252.0	1'252.0	1'252.0	1'252.0
Energieeffizienz: Wärme						
Kennzahl	Einheit	2019	2020	2021	2022	2023
Wärmemenge unbereinigt	kWh	150'904	134'253	141'369	107'915	130'008
Klimafaktor	- KF -	1.05	1.09	0.94	1.15	1.13
Wärmemenge bereinigt	kWh	158'449	146'336	132'887	124'103	146'909
Wärmemenge ber./m ²	kWh/m ²	127	117	106	99	117
Wärmemenge ber./Gg	kWh/Gg	71	68	64	61	76
Wärmemenge ber./MA	kWh/MA	33'010	30'487	27'685	30'269	36'727





Bezugsgrößen						
CO2e-Emissionen Wärme	t CO2e	37.5	28.6	29.5	23.8	31.8
Wärmekosten	CHF	15'855	14'410	15'593	20'535	19'907
Energieeffizienz: Strom						
Kennzahl	Einheit	2019	2020	2021	2022	2023
ges. Stromverbrauch	kWh	9'663	13'257	14'973	11'576	9'003
Strommenge/m ²	kWh/m ²	7.7	10.6	12.0	9.2	7.2
Strommenge/Gg	kWh/Gg	4.4	6.2	7.2	5.6	4.6
Strommenge/MA	kWh/MA	2'013.0	2'761.8	3'119.4	2'823.3	2'250.8
CO2e-Emissionen Strom	t CO2e	1.76	2.41	2.73	0.68	0.14
Stromkosten	CHF	2'003	2'759	2'917	2'001	2'412
Erneuerbare Energien						
Kennzahl	Einheit	2019	2020	2021	2022	2023
ges. Energieverbrauch	MWh	160.6	147.5	156.3	119.5	139.0
davon aus EE-Quellen	MWh	30.7	45.6	50.8	44.6	42.4
Anteil aus EE-Quellen	%	19.1	30.9	32.5	37.3	30.5
Anteil aus EE-Wärme	%	18.0	30.4	32.2	33.4	25.7
Anteil aus EE-Strom	%	36.0	36.0	36.0	74.5	100.0
Energieverbrauch/m ²	kWh/m ²	128.2	117.8	124.9	95.4	111.0
Energieverbrauch/Gg	kWh/Gg	72.3	68.6	74.8	58.3	71.8
Energieverbrauch/MA	kWh/MA	33'451.3	30'731.3	32'571.4	29'144.1	34'752.8
Erzeugung reg. Wärme	kWh	--	--	--	--	--
Erzeugung reg. Strom	kWh	--	--	--	--	--
Wasser-Verbrauch						
Kennzahl	Einheit	2019	2020	2021	2022	2023
ges. Wasserverbrauch	m ³	89	119	70	88	37
Wasserverbrauch/m ²	m ³ /m ²	0.1	0.1	0.1	0.1	0.0
Wasserverbrauch/Gg	m ³ /Gg	0.0	0.1	0.0	0.0	0.0
Wasserverbrauch/MA	m ³ /MA	18.5	24.8	14.6	21.5	9.3
Wasserkosten	CHF	102	143	281	343	177
Materialeffizienz: Papier						
Kennzahl	Einheit	2019	2020	2021	2022	2023
ges. Papierverbrauch	kg	--	--	--	--	151
Recyclingpapier	%Anteil	--	--	--	--	98
FSC-Papier	%Anteil	--	--	--	--	--
Frischfaserpapier	%Anteil	--	--	--	--	2
Papiermenge/Gg	kg/Gg	--	--	--	--	0.078
CO2e-Emissionen Papier	t CO2e	--	--	--	--	0.12
Papierkosten	CHF	--	--	--	--	1'197
Abfall-Entsorgung						
Kennzahl	Einheit	2019	2020	2021	2022	2023
ges. Abfallaufkommen	m ³	--	--	--	--	20.4
Kehricht	m ³	--	--	--	--	--
Papier-Abfall	m ³	--	--	--	--	--
Verpackungs-Abfall	m ³	--	--	--	--	--
Bio-Abfall	m ³	--	--	--	--	20.4





Bezugsgrössen						
gefährlicher Abfall	ltr	--	--	--	--	--
ges. Abfallmenge/m ²	ltr/m ²	--	--	--	--	16.3
ges. Abfallmenge/Gg	ltr/Gg	--	--	--	--	10.6
ges. Abfallmenge/MA	ltr/MA	--	--	--	--	5'110.0
Abfallkosten	CHF	--	--	--	--	0

Flächenverbrauch in Bezug auf die biologische Vielfalt

Kennzahl	Einheit	2019	2020	2021	2022	2023
ges. Grundstücksfläche	m ²	6'695.0	6'695.0	6'695.0	6'695.0	6'695.0
überbaute Fläche	m ²	1'310.0	1'310.0	1'310.0	1'310.0	1'310.0
versiegelte Fläche	m ²	875.0	875.0	875.0	875.0	875.0
begrünte Fläche	m ²	3'730.0	3'730.0	3'730.0	3'730.0	3'730.0
teildurchlässige Fläche	m ²	780.0	780.0	780.0	780.0	780.0
naturnahe Fläche am Standort	m ²	--	--	--	--	--
naturnahe Fläche abseits Standort	m ²	--	--	--	--	--

Emissionen

Kennzahl	Einheit	2019	2020	2021	2022	2023
CO ₂ e-Emissionen Energie	t CO ₂ e	39.3	31.1	32.2	24.5	31.9
CO ₂ e-Emissionen/m ²	kg CO ₂ e	31.4	24.8	25.7	19.6	25.5
CO ₂ e-Emissionen/Nh	kg CO ₂ e	--	--	--	--	--
ges. CO ₂ e-Emissionen	t CO ₂ e	39.3	31.1	32.2	24.5	32.1
ges. CO ₂ e-Emissionen/Gg	kg CO ₂ e	17.7	14.5	15.4	12.0	16.5
Menge CO ₂ e-Kompensation	t	--	--	--	--	--
Kosten CO ₂ e-Kompensation	CHF	--	--	--	--	--

Zu weiteren Emissionen (NO_x, SO₂, Staubpartikel, ...) liegen keine Angaben vor (aufgrund der eingesetzten Anlagentypen/-größen bestehen hierfür keine Messpflichten).

8.4. Kennzahlentabelle Kaplanei

Auswahl: Kaplanei, 5 Jahre bis 2023

Bezugsgrössen						
Kennzahl	Einheit	2019	2020	2021	2022	2023
Gemeindemitglieder	Gg	2'220	2'149	2'089	2'051	1'937
Energiebezugsfläche (EBF)	m ²	360.0	360.0	360.0	360.0	360.0

Energieeffizienz: Wärme

Kennzahl	Einheit	2019	2020	2021	2022	2023
Wärmemenge unbereinigt	kWh	74'290	41'690	49'065	12'625	48'080
Klimafaktor	- KF -	1.05	1.09	0.94	1.15	1.13
Wärmemenge bereinigt	kWh	78'005	45'442	46'121	14'519	54'330
Wärmemenge ber./m ²	kWh/m ²	217	126	128	40	151
Wärmemenge ber./Gg	kWh/Gg	35	21	22	7	28
CO ₂ e-Emissionen Wärme	t CO ₂ e	22.3	12.5	14.7	4.1	15.6
Wärmekosten	CHF	6'674	3'173	3'712	1'172	1'917

Energieeffizienz: Strom

Kennzahl	Einheit	2019	2020	2021	2022	2023
ges. Stromverbrauch	kWh	4'774	6'425	6'857	5'511	4'613





Bezugsgrössen						
Strommenge/m ²	kWh/m ²	13.3	17.8	19.0	15.3	12.8
Strommenge/Gg	kWh/Gg	2.2	3.0	3.3	2.7	2.4
CO ₂ e-Emissionen Strom	t CO ₂ e	0.87	1.17	1.25	0.30	0.07
Stromkosten	CHF	998	1'349	1'349	767	1'235
Erneuerbare Energien						
Kennzahl	Einheit	2019	2020	2021	2022	2023
ges. Energieverbrauch	MWh	79.1	48.1	55.9	18.1	52.7
davon aus EE-Quellen	MWh	1.7	2.3	2.5	4.3	4.6
Anteil aus EE-Quellen	%	2.2	4.8	4.4	23.5	8.8
Anteil aus EE-Wärme	%	--	--	--	--	--
Anteil aus EE-Strom	%	36.0	36.0	36.0	77.3	100.0
Energieverbrauch/m ²	kWh/m ²	219.6	133.7	155.3	50.4	146.4
Energieverbrauch/Gg	kWh/Gg	35.6	22.4	26.8	8.8	27.2
Erzeugung reg. Wärme	kWh	--	--	--	--	--
Erzeugung reg. Strom	kWh	--	--	--	--	--
Wasser-Verbrauch						
Kennzahl	Einheit	2019	2020	2021	2022	2023
ges. Wasserverbrauch	m ³	56	96	46	39	11
Wasserverbrauch/m ²	m ³ /m ²	0.2	0.3	0.1	0.1	0.0
Wasserverbrauch/Gg	m ³ /Gg	0.0	0.0	0.0	0.0	0.0
Wasserkosten	CHF	57	98	131	120	98
Materialeffizienz: Papier						
Kennzahl	Einheit	2019	2020	2021	2022	2023
ges. Papierverbrauch	kg	--	--	--	--	151
Recyclingpapier	%Anteil	--	--	--	--	98
FSC-Papier	%Anteil	--	--	--	--	--
Frischfaserpapier	%Anteil	--	--	--	--	2
Papiermenge/Gg	kg/Gg	--	--	--	--	0.078
CO ₂ e-Emissionen Papier	t CO ₂ e	--	--	--	--	0.12
Papierkosten	CHF	--	--	--	--	1'197
Abfall-Entsorgung						
Kennzahl	Einheit	2019	2020	2021	2022	2023
ges. Abfallaufkommen	m ³	--	--	--	--	20.4
Kehricht	m ³	--	--	--	--	--
Papier-Abfall	m ³	--	--	--	--	--
Verpackungs-Abfall	m ³	--	--	--	--	--
Bio-Abfall	m ³	--	--	--	--	20.4
gefährlicher Abfall	ltr	--	--	--	--	--
ges. Abfallmenge/m ²	ltr/m ²	--	--	--	--	56.8
ges. Abfallmenge/Gg	ltr/Gg	--	--	--	--	10.6
Abfallkosten	CHF	--	--	--	--	0
Flächenverbrauch in Bezug auf die biologische Vielfalt						
Kennzahl	Einheit	2019	2020	2021	2022	2023
ges. Grundstücksfläche	m ²	985.0	985.0	985.0	985.0	985.0
überbaute Fläche	m ²	140.0	140.0	140.0	140.0	140.0





Bezugsgrößen						
versiegelte Fläche	m ²	15.0	15.0	15.0	15.0	15.0
begrünte Fläche	m ²	750.0	750.0	750.0	750.0	750.0
teildurchlässige Fläche	m ²	80.0	80.0	80.0	80.0	80.0
naturnahe Fläche am Standort	m ²	--	--	--	--	--
naturnahe Fläche abseits Standort	m ²	--	--	--	--	--
Emissionen						
Kennzahl	Einheit	2019	2020	2021	2022	2023
CO ₂ e-Emissionen Energie	t CO ₂ e	23.2	13.7	16.0	4.4	15.6
CO ₂ e-Emissionen/m ²	kg CO ₂ e	64.3	38.0	44.4	12.2	43.5
CO ₂ e-Emissionen/Nh	kg CO ₂ e	--	--	--	--	--
ges. CO ₂ e-Emissionen	t CO ₂ e	23.2	13.7	16.0	4.4	15.8
ges. CO ₂ e-Emissionen/Gg	kg CO ₂ e	10.4	6.4	7.6	2.1	8.1
Menge CO ₂ e-Kompensation	t	--	--	--	--	--
Kosten CO ₂ e-Kompensation	CHF	--	--	--	--	--

Zu weiteren Emissionen (NO_x, SO₂, Staubpartikel, ...) liegen keine Angaben vor (aufgrund der eingesetzten Anlagentypen/-größen bestehen hierfür keine Messpflichten).

8.5. Kennzahlentabelle Kirche St. Martin

Auswahl: Kirche St. Martin 5 Jahre bis 2023

Bezugsgrößen						
Kennzahl	Einheit	2019	2020	2021	2022	2023
Mitarbeitende	MA	4.8	4.8	4.8	4.1	4.0
Gemeindemitglieder	Gg	2'220	2'149	2'089	2'051	1'937
Energiebezugsfläche (EBF)	m ²	892.0	892.0	892.0	892.0	892.0
Energieeffizienz: Wärme						
Kennzahl	Einheit	2019	2020	2021	2022	2023
Wärmemenge unbereinigt	kWh	27'174	40'803	45'453	36'002	33'418
Klimafaktor	- KF -	1.05	1.09	0.94	1.15	1.13
Wärmemenge bereinigt	kWh	28'532	44'476	42'726	41'402	37'762
Wärmemenge ber./m ²	kWh/m ²	32	50	48	46	42
Wärmemenge ber./Gg	kWh/Gg	13	21	20	20	19
Wärmemenge ber./MA	kWh/MA	5'944	9'266	8'901	10'098	9'441
CO ₂ e-Emissionen Wärme	t CO ₂ e	0.4	0.6	0.7	0.5	0.5
Wärmekosten	CHF	4'785	7'233	8'303	12'365	14'862
Energieeffizienz: Strom						
Kennzahl	Einheit	2019	2020	2021	2022	2023
ges. Stromverbrauch	kWh	4'889	6'831	8'117	6'064	4'390
Strommenge/m ²	kWh/m ²	5.5	7.7	9.1	6.8	4.9
Strommenge/Gg	kWh/Gg	2.2	3.2	3.9	3.0	2.3
Strommenge/MA	kWh/MA	1'018.5	1'423.1	1'691.0	1'479.1	1'097.5
CO ₂ e-Emissionen Strom	t CO ₂ e	0.89	1.24	1.48	0.38	0.07
Stromkosten	CHF	1'005	1'411	1'568	1'234	1'177
Erneuerbare Energien						
Kennzahl	Einheit	2019	2020	2021	2022	2023





Bezugsgrössen

ges. Energieverbrauch	MWh	32.1	47.6	53.6	42.1	37.8
davon aus EE-Quellen	MWh	28.9	43.3	48.4	40.4	37.8
Anteil aus EE-Quellen	%	90.2	90.8	90.3	95.9	100.0
Anteil aus EE-Wärme	%	100.0	100.0	100.0	100.0	100.0
Anteil aus EE-Strom	%	36.0	36.0	36.0	71.9	100.0
Energieverbrauch/m ²	kWh/m ²	35.9	53.4	60.1	47.2	42.4
Energieverbrauch/Gg	kWh/Gg	14.4	22.2	25.6	20.5	19.5
Energieverbrauch/MA	kWh/MA	6'679.7	9'923.9	11'160.3	10'260.1	9'452.0
Erzeugung reg. Wärme	kWh	--	--	--	--	--
Erzeugung reg. Strom	kWh	--	--	--	--	--

Wasser-Verbrauch

Kennzahl	Einheit	2019	2020	2021	2022	2023
ges. Wasserverbrauch	m ³	33	23	24	49	26
Wasserverbrauch/m ²	m ³ /m ²	0.0	0.0	0.0	0.1	0.0
Wasserverbrauch/Gg	m ³ /Gg	0.0	0.0	0.0	0.0	0.0
Wasserverbrauch/MA	m ³ /MA	6.9	4.8	5.0	12.0	6.5
Wasserkosten	CHF	45	45	150	223	78

Materialeffizienz: Papier

Kennzahl	Einheit	2019	2020	2021	2022	2023
ges. Papierverbrauch	kg	--	--	--	--	--
Recyclingpapier	%Anteil	--	--	--	--	--
FSC-Papier	%Anteil	--	--	--	--	--
Frischfaserpapier	%Anteil	--	--	--	--	--
Papiermenge/Gg	kg/Gg	--	--	--	--	--
CO ₂ e-Emissionen Papier	t CO ₂ e	--	--	--	--	--
Papierkosten	CHF	--	--	--	--	--

Abfall-Entsorgung

Kennzahl	Einheit	2019	2020	2021	2022	2023
ges. Abfallaufkommen	m ³	--	--	--	--	20.4
Kehricht	m ³	--	--	--	--	--
Papier-Abfall	m ³	--	--	--	--	--
Verpackungs-Abfall	m ³	--	--	--	--	--
Bio-Abfall	m ³	--	--	--	--	20.4
gefährlicher Abfall	ltr	--	--	--	--	--
ges. Abfallmenge/m ²	ltr/m ²	--	--	--	--	22.9
ges. Abfallmenge/Gg	ltr/Gg	--	--	--	--	10.6
ges. Abfallmenge/MA	ltr/MA	--	--	--	--	5'110.0
Abfallkosten	CHF	--	--	--	--	0

Flächenverbrauch in Bezug auf die biologische Vielfalt

Kennzahl	Einheit	2019	2020	2021	2022	2023
ges. Grundstücksfläche	m ²	5'565.0	5'565.0	5'565.0	5'565.0	5'565.0
überbaute Fläche	m ²	1'025.0	1'025.0	1'025.0	1'025.0	1'025.0
versiegelte Fläche	m ²	860.0	860.0	860.0	860.0	860.0
begrünte Fläche	m ²	2'980.0	2'980.0	2'980.0	2'980.0	2'980.0
teildurchlässige Fläche	m ²	700.0	700.0	700.0	700.0	700.0





Bezugsgrössen						
naturnahe Fläche am Standort	m ²	--	--	--	--	--
naturnahe Fläche abseits Standort	m ²	--	--	--	--	--
Emissionen						
Kennzahl	Einheit	2019	2020	2021	2022	2023
CO2e-Emissionen Energie	t CO2e	1.3	1.9	2.2	0.9	0.6
CO2e-Emissionen/m ²	kg CO2e	1.5	2.1	2.4	1.0	0.6
CO2e-Emissionen/Nh	kg CO2e	--	--	--	--	--
ges. CO2e-Emissionen	t CO2e	1.3	1.9	2.2	0.9	0.6
ges. CO2e-Emissionen/Gg	kg CO2e	0.6	0.9	1.0	0.5	0.3
Menge CO2e-Kompensation	t	--	--	--	--	--
Kosten CO2e-Kompensation	CHF	--	--	--	--	--

Zu weiteren Emissionen (NOx, SO2, Staubpartikel, ...) liegen keine Angaben vor (aufgrund der eingesetzten Anlagentypen/-größen bestehen hierfür keine Messpflichten).

8.6. Kennzahlentabelle Pfarrhaus

Auswahl: Pfarrhaus (Oberrohrdorf), 5 Jahre bis 2023

Bezugsgrössen						
Gemeindemitglieder	Gg	2'220	2'149	2'089	2'051	1'937
Energieeffizienz: Wärme						
Kennzahl	Einheit	2019	2020	2021	2022	2023
Wärmemenge unbereinigt	kWh	49'440	51'760	46'852	59'288	48'510
Klimafaktor	- KF -	1.05	1.09	0.94	1.15	1.13
Wärmemenge bereinigt	kWh	51'912	56'418	44'041	68'181	54'816
Wärmemenge ber./Gg	kWh/Gg	23	26	21	33	28
CO2e-Emissionen Wärme	t CO2e	14.8	15.5	14.1	19.2	15.7
Wärmekosten	CHF	4'396	4'003	3'578	6'998	3'128
Flächenverbrauch in Bezug auf die biologische Vielfalt						
Kennzahl	Einheit	2019	2020	2021	2022	2023
ges. Grundstücksfläche	m ²	145.0	145.0	145.0	145.0	145.0
überbaute Fläche	m ²	145.0	145.0	145.0	145.0	145.0
versiegelte Fläche	m ²	--	--	--	--	--
begrünte Fläche	m ²	--	--	--	--	--
teildurchlässige Fläche	m ²	--	--	--	--	--
naturnahe Fläche am Standort	m ²	--	--	--	--	--
naturnahe Fläche abseits Standort	m ²	--	--	--	--	--
Emissionen						
Kennzahl	Einheit	2019	2020	2021	2022	2023
CO2e-Emissionen Energie	t CO2e	14.8	15.5	14.1	19.2	15.7
CO2e-Emissionen/m ²	kg CO2e	--	--	--	--	--
CO2e-Emissionen/Nh	kg CO2e	--	--	--	--	--
ges. CO2e-Emissionen	t CO2e	14.8	15.5	14.1	19.2	15.7
ges. CO2e-Emissionen/Gg	kg CO2e	6.7	7.2	6.7	9.4	8.1
Menge CO2e-Kompensation	t	--	--	--	--	--





Bezugsgrössen

Kosten CO2e-Kompensation	CHF	--	--	--	--	--
--------------------------	-----	----	----	----	----	----

Zu weiteren Emissionen (NOx, SO2, Staubpartikel, ...) liegen keine Angaben vor (aufgrund der eingesetzten Anlagentypen/-größen bestehen hierfür keine Messpflichten).

8.7. Kennzahlen Kirchgemeinde Rohrdorf gesamt

Auswahl: Ganze KG Rohrdorf, Gebäude (4), 5 Jahre bis 2023

Bezugsgrössen

Kennzahl	Einheit	2019	2020	2021	2022	2023
Mitarbeitende	MA	7.5	7.5	7.5	7.1	6.9
Gemeindemitglieder	Gg	3'748	3'652	3'590	3'517	3'332
Energiebezugsfläche (EBF)	m ²	2'862.0	2'862.0	2'862.0	2'862.0	2'862.0

Energieeffizienz: Wärme

Kennzahl	Einheit	2019	2020	2021	2022	2023
Wärmemenge unbereinigt	kWh	310'145	319'238	296'880	325'316	286'044
Klimafaktor	- KF -	1.05	1.09	0.94	1.15	1.13
Wärmemenge bereinigt	kWh	325'652	347'969	279'067	374'113	323'229
Wärmemenge ber./m ²	kWh/m ²	114	122	98	131	113
Wärmemenge ber./Gg	kWh/Gg	87	95	78	106	97
Wärmemenge ber./MA	kWh/MA	43'420	46'396	37'209	52'692	46'845
CO2e-Emissionen Wärme	t CO2e	85.3	84.1	76.1	84.9	26.0
Wärmekosten	CHF	32'337	30'947	27'004	46'348	49'939

Energieeffizienz: Strom

Kennzahl	Einheit	2019	2020	2021	2022	2023
ges. Stromverbrauch	kWh	29'757	30'583	32'762	27'018	21'832
Strommenge/m ²	kWh/m ²	10.4	10.7	11.4	9.4	7.6
Strommenge/Gg	kWh/Gg	7.9	8.4	9.1	7.7	6.6
Strommenge/MA	kWh/MA	3'967.5	4'077.7	4'368.3	3'805.3	3'164.1
CO2e-Emissionen Strom	t CO2e	5.42	5.57	5.96	2.61	0.33
Stromkosten	CHF	5'914	6'398	6'082	5'072	5'674

Erneuerbare Energien

Kennzahl	Einheit	2019	2020	2021	2022	2023
ges. Energieverbrauch	MWh	339.9	349.8	329.6	352.3	307.9
davon aus EE-Quellen	MWh	37.9	51.8	57.2	81.4	243.6
Anteil aus EE-Quellen	%	11.1	14.8	17.4	23.1	79.1
Anteil aus EE-Wärme	%	8.8	12.8	15.3	20.7	77.5
Anteil aus EE-Strom	%	36.0	36.0	36.0	52.5	100.0
Energieverbrauch/m ²	kWh/m ²	118.8	122.2	115.2	123.1	107.6
Energieverbrauch/Gg	kWh/Gg	90.7	95.8	91.8	100.2	92.4
Energieverbrauch/MA	kWh/MA	45'320.2	46'642.7	43'952.3	49'624.4	44'619.7
Erzeugung reg. Wärme	kWh	--	--	--	--	--
Erzeugung reg. Strom	kWh	--	--	--	--	--

Wasser-Verbrauch

Kennzahl	Einheit	2019	2020	2021	2022	2023
----------	---------	------	------	------	------	------





Bezugsgrößen						
ges. Wasserverbrauch	m ³	496	555	497	544	420
Wasserverbrauch/m ²	m ³ /m ²	0.2	0.2	0.2	0.2	0.1
Wasserverbrauch/Gg	m ³ /Gg	0.1	0.2	0.1	0.2	0.1
Wasserverbrauch/MA	m ³ /MA	66.2	74.0	66.2	76.7	60.9
Wasserkosten	CHF	352	555	1'423	1'553	1'200
Materialeffizienz: Papier						
Kennzahl	Einheit	2019	2020	2021	2022	2023
ges. Papierverbrauch	kg	465	785	438	372	164
Recyclingpapier	%Anteil	--	--	--	67	98
FSC-Papier	%Anteil	--	--	--	--	--
Frischfaserpapier	%Anteil	100	100	100	33	2
Papiermenge/Gg	kg/Gg	0.124	0.215	0.122	0.106	0.049
CO2e-Emissionen Papier	t CO2e	0.51	0.86	0.48	0.34	0.13
Papierkosten	CHF	671	1'226	468	709	1'313
Abfall-Entsorgung						
Kennzahl	Einheit	2019	2020	2021	2022	2023
ges. Abfallaufkommen	m ³	21.6	29.3	22.3	14.7	15.3
Kehricht	m ³	7.6	15.3	15.3	7.6	15.2
Papier-Abfall	m ³	--	--	--	--	--
Verpackungs-Abfall	m ³	--	--	--	--	--
Bio-Abfall	m ³	14.0	14.0	7.0	7.0	--
gefährlicher Abfall	ltr	--	--	--	135.0	127.0
ges. Abfallmenge/m ²	ltr/m ²	7.6	10.2	7.8	5.1	5.4
ges. Abfallmenge/Gg	ltr/Gg	5.8	8.0	6.2	4.2	4.6
ges. Abfallmenge/MA	ltr/MA	2'884.0	3'901.3	2'968.0	2'075.4	2'221.3
Abfallkosten	CHF	1'177	1'576	1'218	2'103	1'271
Flächenverbrauch in Bezug auf die biologische Vielfalt						
Kennzahl	Einheit	2019	2020	2021	2022	2023
ges. Grundstücksfläche	m ²	11'165.0	11'165.0	11'165.0	11'165.0	11'165.0
überbaute Fläche	m ²	2'370.0	2'370.0	2'370.0	2'370.0	2'370.0
versiegelte Fläche	m ²	1'485.0	1'485.0	1'485.0	1'485.0	1'485.0
begrünte Fläche	m ²	5'400.0	5'400.0	5'400.0	5'400.0	5'400.0
teildurchlässige Fläche	m ²	1'290.0	1'290.0	1'290.0	1'290.0	1'290.0
naturnahe Fläche am Standort	m ²	620.0	620.0	620.0	620.0	620.0
naturnahe Fläche abseits Standort	m ²	--	--	--	--	--
Emissionen						
Kennzahl	Einheit	2019	2020	2021	2022	2023
CO2e-Emissionen Energie	t CO2e	90.7	89.7	82.1	87.6	26.4
CO2e-Emissionen/m ²	kg CO2e	31.7	31.3	28.7	30.6	9.2
CO2e-Emissionen/Nh	kg CO2e	--	--	--	--	--
ges. CO2e-Emissionen	t CO2e	91.2	90.6	82.6	87.9	26.5
ges. CO2e-Emissionen/Gg	kg CO2e	24.3	24.8	23.0	25.0	7.9
Menge CO2e-Kompensation	t	--	--	--	2.3	0.9
Kosten CO2e-Kompensation	CHF	--	--	--	724	500

9.





9.1. Diskussion der Auswertungen

Gut Hirt

CO₂: im GD 63 t, cebu 30.9 t im Jahr 2022, GD -5.6 t (weil Rest-Heizöl nach Oberrohrdorf gebracht wurde, fällt die Bilanz hier negativ aus.) cebu 4.9 t

Wärme: GD 2022: 217400 kWh 2023: 156036 kWh

Cebu 2022: 144583 kWh 2023: 155383 kWh

Erklärung: 2022 Heizöl, da ist die Erfassung im GD nicht sehr genau, je nachdem wann der Öltank aufgefüllt wurde. 2023 stimmt recht gut überein, da mit der Fernwärme der Verbrauch genauer erfasst wird via Rechnung.

<p>Wärme bereinigt Kennzahlen-Tabelle ausgewählte Ergebnisse</p> <table border="1"> <thead> <tr> <th>Jahr</th> <th>Wärme (kWh)</th> </tr> </thead> <tbody> <tr> <td>2019</td> <td>167'203</td> </tr> <tr> <td>2020</td> <td>201'633</td> </tr> <tr> <td>2021</td> <td>146'180</td> </tr> <tr> <td>2022</td> <td>250'011</td> </tr> <tr> <td>2023</td> <td>176'320</td> </tr> </tbody> </table>	Jahr	Wärme (kWh)	2019	167'203	2020	201'633	2021	146'180	2022	250'011	2023	176'320	<p>Bis 2022 Ölheizung, wie sich der Verbrauch mit der Fernwärme entwickelt sieht man in den nächsten Jahren.</p> <p>Das Restheizöl von Gut Hirt wurde im Herbst 2023 folgendermassen umgefüllt: 1900 Liter ins Pfarrhaus und 3000l zur Kaplanei.</p>
Jahr	Wärme (kWh)												
2019	167'203												
2020	201'633												
2021	146'180												
2022	250'011												
2023	176'320												
<p>Strom Kennzahlen-Tabelle ausgewählte Ergebnisse</p> <table border="1"> <thead> <tr> <th>Jahr</th> <th>Strom (kWh)</th> </tr> </thead> <tbody> <tr> <td>2019</td> <td>20'094</td> </tr> <tr> <td>2020</td> <td>17'226</td> </tr> <tr> <td>2021</td> <td>17'789</td> </tr> <tr> <td>2022</td> <td>15'442</td> </tr> <tr> <td>2023</td> <td>12'829</td> </tr> </tbody> </table>	Jahr	Strom (kWh)	2019	20'094	2020	17'226	2021	17'789	2022	15'442	2023	12'829	<p>Reduktion seit 2021 um 27.9%</p>
Jahr	Strom (kWh)												
2019	20'094												
2020	17'226												
2021	17'789												
2022	15'442												
2023	12'829												



<p>Wasser</p> <p>Kennzahlen-Tabelle ausgewählte Ergebnisse</p> <p>m³</p> <table border="1"> <thead> <tr> <th>Jahr</th> <th>2019</th> <th>2020</th> <th>2021</th> <th>2022</th> <th>2023</th> </tr> </thead> <tbody> <tr> <td>Wasser</td> <td>407</td> <td>436</td> <td>427</td> <td>456</td> <td>383</td> </tr> </tbody> </table>	Jahr	2019	2020	2021	2022	2023	Wasser	407	436	427	456	383	<p>Reduktion 2023, 2022 war sehr heiss.</p> <p>Reduktion seit 2021: 10.3%</p>																		
Jahr	2019	2020	2021	2022	2023																										
Wasser	407	436	427	456	383																										
<p>Abfall</p> <p>Kennzahlen-Tabelle ausgewählte Ergebnisse</p> <p>ltr</p> <p>Daten-Reihen/Spalten ein-/ausblenden</p> <table border="1"> <thead> <tr> <th>Jahre</th> <th>✓ 2019</th> <th>✓ 2020</th> <th>✓ 2021</th> <th>✓ 2022</th> <th>✓ 2023</th> </tr> </thead> <tbody> <tr> <td>✓ ges. Abfallaufkommen</td> <td>21.6</td> <td>29.3</td> <td>22.3</td> <td>14.7</td> <td>15.3</td> </tr> <tr> <td>✓ Kehricht</td> <td>7.6</td> <td>15.3</td> <td>15.3</td> <td>7.6</td> <td>15.2</td> </tr> <tr> <td>✓ Bio-Abfall</td> <td>14</td> <td>14</td> <td>7</td> <td>7</td> <td></td> </tr> <tr> <td>✓ gefährlicher Abfall</td> <td></td> <td></td> <td></td> <td>135</td> <td>127</td> </tr> </tbody> </table>	Jahre	✓ 2019	✓ 2020	✓ 2021	✓ 2022	✓ 2023	✓ ges. Abfallaufkommen	21.6	29.3	22.3	14.7	15.3	✓ Kehricht	7.6	15.3	15.3	7.6	15.2	✓ Bio-Abfall	14	14	7	7		✓ gefährlicher Abfall				135	127	<p>Gute Reduktion des gesamten Abfalls. Der gefährliche Abfall stammt aus Räumungsaktionen. Insbesondere wurden dem Maler Farben zurückgegeben, die Entsorgung musste bezahlt werden, was teuer war. Bei der Entsorgung waren auch Reinigungsmittel und „Pestizide“, die nicht mehr eingesetzt werden, dabei.</p>
Jahre	✓ 2019	✓ 2020	✓ 2021	✓ 2022	✓ 2023																										
✓ ges. Abfallaufkommen	21.6	29.3	22.3	14.7	15.3																										
✓ Kehricht	7.6	15.3	15.3	7.6	15.2																										
✓ Bio-Abfall	14	14	7	7																											
✓ gefährlicher Abfall				135	127																										
<p>CO₂ Emissionen</p> <p>Kennzahlen-Tabelle ausgewählte Ergebnisse</p> <p>t</p>	<p>Grosse Reduktion dank neuer Heizmittel, neu mit Fernwärme Holz</p> <p>Bemerkung: weil Rest-Heizöl nach Oberrohrdorf gebracht wurde, fällt die Bilanz hier negativ aus, da die Fernheizung viel weniger CO₂ ausstösst.</p>																														



Daten-Reihen/Spalten ein-/ausblenden					
Jahre	2019	2020	2021	2022	2023
CO ₂ e Emissionen Energie	51.4	58.6	49.9	63	-5.6
Menge CO ₂ e-Kompensation				2.3	0.9

Kaplanei

CO₂: GD 2022: 4.4 t CO₂ e 2023: 15.6 t CO₂ e
Cebu 2022: 10.89 t 2023: 11.35 t

Wärme: GD 2022: 12625 kWh 2023: 48080 kWh (Heizöl, darum ungenauer Verbrauch/Jahr)
Cebu 2022: 40000 kWh 2023: 36080 kWh

<p>Wärme bereinigt</p> <p>Kennzahlen-Tabelle ausgewählte Ergebnisse kWh</p> <table border="1"> <thead> <tr> <th>Jahr</th> <th>Wärme (kWh)</th> </tr> </thead> <tbody> <tr> <td>2019</td> <td>78'005</td> </tr> <tr> <td>2020</td> <td>45'442</td> </tr> <tr> <td>2021</td> <td>46'121</td> </tr> <tr> <td>2022</td> <td>14'519</td> </tr> <tr> <td>2023</td> <td>54'330</td> </tr> </tbody> </table>	Jahr	Wärme (kWh)	2019	78'005	2020	45'442	2021	46'121	2022	14'519	2023	54'330	<p>2023 wurden 3000 Liter Heizöl von Gut Hirt umgefüllt. Der Tank ist gross und wird bei möglichst gutem Preis aufgefüllt.</p>
Jahr	Wärme (kWh)												
2019	78'005												
2020	45'442												
2021	46'121												
2022	14'519												
2023	54'330												
<p>Strom</p> <p>Kennzahlen-Tabelle ausgewählte Ergebnisse kWh</p> <table border="1"> <thead> <tr> <th>Jahr</th> <th>Strom (kWh)</th> </tr> </thead> <tbody> <tr> <td>2019</td> <td>4'774</td> </tr> <tr> <td>2020</td> <td>6'425</td> </tr> <tr> <td>2021</td> <td>6'857</td> </tr> <tr> <td>2022</td> <td>5'511</td> </tr> <tr> <td>2023</td> <td>4'613</td> </tr> </tbody> </table>	Jahr	Strom (kWh)	2019	4'774	2020	6'425	2021	6'857	2022	5'511	2023	4'613	<p>Werte stimmen genau mit cebu überein. Reduktion gegenüber 2021: 32.7%</p>
Jahr	Strom (kWh)												
2019	4'774												
2020	6'425												
2021	6'857												
2022	5'511												
2023	4'613												



<p>Wasser</p> <p>Kennzahlen-Tabelle ausgewählte Ergebnisse</p> <table border="1"> <thead> <tr> <th>Jahr</th> <th>Wasser (m³)</th> </tr> </thead> <tbody> <tr> <td>2019</td> <td>56</td> </tr> <tr> <td>2020</td> <td>96</td> </tr> <tr> <td>2021</td> <td>46</td> </tr> <tr> <td>2022</td> <td>39</td> </tr> <tr> <td>2023</td> <td>11</td> </tr> </tbody> </table>	Jahr	Wasser (m³)	2019	56	2020	96	2021	46	2022	39	2023	11	<p>Eine gewisse Zeit, (siehe cebu Dokumente) war der Zähler defekt und darum war der Verbrauch dann Null., da Zähler defekt war.</p> <p>Wir werden die beiden nächsten Jahre genau hinschauen.</p>
Jahr	Wasser (m³)												
2019	56												
2020	96												
2021	46												
2022	39												
2023	11												
<p>CO₂ Emissionen</p> <p>Kennzahlen-Tabelle ausgewählte Ergebnisse</p> <table border="1"> <thead> <tr> <th>Jahr</th> <th>CO₂ Emissionen (t CO₂e)</th> </tr> </thead> <tbody> <tr> <td>2019</td> <td>23.2</td> </tr> <tr> <td>2020</td> <td>13.7</td> </tr> <tr> <td>2021</td> <td>16</td> </tr> <tr> <td>2022</td> <td>4.4</td> </tr> <tr> <td>2023</td> <td>15.6</td> </tr> </tbody> </table>	Jahr	CO ₂ Emissionen (t CO ₂ e)	2019	23.2	2020	13.7	2021	16	2022	4.4	2023	15.6	
Jahr	CO ₂ Emissionen (t CO ₂ e)												
2019	23.2												
2020	13.7												
2021	16												
2022	4.4												
2023	15.6												

Kirche St. Martin

CO₂: GD 2022: 0.9 t CO₂ e 2023: 0.6 t CO₂ e

Cebu 2022: 2.14 t 2023: 2.06 t

Wärme: GD 2022: 36002 kWh 2023: 33418 kWh

Cebu 2022: 33182 kWh 2023: 33510 kWh

<p>Wärme bereinigt</p> <p>Kennzahlen-Tabelle ausgewählte Ergebnisse</p> <table border="1"> <thead> <tr> <th>Jahr</th> <th>Wärme bereinigt (kWh)</th> </tr> </thead> <tbody> <tr> <td>2019</td> <td>28'932</td> </tr> <tr> <td>2020</td> <td>44'476</td> </tr> <tr> <td>2021</td> <td>42'726</td> </tr> <tr> <td>2022</td> <td>41'402</td> </tr> <tr> <td>2023</td> <td>37'762</td> </tr> </tbody> </table>	Jahr	Wärme bereinigt (kWh)	2019	28'932	2020	44'476	2021	42'726	2022	41'402	2023	37'762	<p>Gemäss GD kann der Wärmeverbrauch reduziert werden</p> <p>Gegenüber 2021 um 11.6%</p>
Jahr	Wärme bereinigt (kWh)												
2019	28'932												
2020	44'476												
2021	42'726												
2022	41'402												
2023	37'762												

<p>Strom</p> <p>Kennzahlen-Tabelle ausgewählte Ergebnisse</p> <p>kWh</p> <table border="1"> <thead> <tr> <th>Jahr</th> <th>Strom (kWh)</th> </tr> </thead> <tbody> <tr> <td>2019</td> <td>4889</td> </tr> <tr> <td>2020</td> <td>6831</td> </tr> <tr> <td>2021</td> <td>8117</td> </tr> <tr> <td>2022</td> <td>6064</td> </tr> <tr> <td>2023</td> <td>4390</td> </tr> </tbody> </table>	Jahr	Strom (kWh)	2019	4889	2020	6831	2021	8117	2022	6064	2023	4390	<p>Auch beim Strom Reduktion gegenüber 2021 um 45.9%</p> <p>Cebu 2022: 5959 kWh, 2023: 4148 kWh</p>
Jahr	Strom (kWh)												
2019	4889												
2020	6831												
2021	8117												
2022	6064												
2023	4390												
<p>Wasser</p> <p>Kennzahlen-Tabelle ausgewählte Ergebnisse</p> <p>m³</p> <table border="1"> <thead> <tr> <th>Jahr</th> <th>Wasser (m³)</th> </tr> </thead> <tbody> <tr> <td>2019</td> <td>33</td> </tr> <tr> <td>2020</td> <td>23</td> </tr> <tr> <td>2021</td> <td>24</td> </tr> <tr> <td>2022</td> <td>49</td> </tr> <tr> <td>2023</td> <td>26</td> </tr> </tbody> </table>	Jahr	Wasser (m³)	2019	33	2020	23	2021	24	2022	49	2023	26	<p>Kleine Wasserverbräuche, 2022 wahrscheinlich, weil es sehr trocken war.</p>
Jahr	Wasser (m³)												
2019	33												
2020	23												
2021	24												
2022	49												
2023	26												
<p>CO₂ Emissionen</p> <p>Kennzahlen-Tabelle ausgewählte Ergebnisse</p> <p>t CO₂e</p> <table border="1"> <thead> <tr> <th>Jahr</th> <th>CO₂ Emissionen (t CO₂e)</th> </tr> </thead> <tbody> <tr> <td>2019</td> <td>1.3</td> </tr> <tr> <td>2020</td> <td>1.9</td> </tr> <tr> <td>2021</td> <td>2.2</td> </tr> <tr> <td>2022</td> <td>0.9</td> </tr> <tr> <td>2023</td> <td>0.6</td> </tr> </tbody> </table>	Jahr	CO ₂ Emissionen (t CO ₂ e)	2019	1.3	2020	1.9	2021	2.2	2022	0.9	2023	0.6	<p>Niedriger CO₂ Wert, dank Ökostrom</p> <p>Reduktion gegenüber 2021 um 72.7%</p>
Jahr	CO ₂ Emissionen (t CO ₂ e)												
2019	1.3												
2020	1.9												
2021	2.2												
2022	0.9												
2023	0.6												

Pfarrhaus (nur Wärme erfasst, nicht in den Systemgrenzen)

<p>Wärme bereinigt</p> <p>Kennzahlen-Tabelle ausgewählte Ergebnisse kWh</p> <table border="1"> <thead> <tr> <th>Jahr</th> <th>Wärme bereinigt (kWh)</th> </tr> </thead> <tbody> <tr> <td>2019</td> <td>51'912</td> </tr> <tr> <td>2020</td> <td>56'418</td> </tr> <tr> <td>2021</td> <td>44'041</td> </tr> <tr> <td>2022</td> <td>68'181</td> </tr> <tr> <td>2023</td> <td>54'816</td> </tr> </tbody> </table>	Jahr	Wärme bereinigt (kWh)	2019	51'912	2020	56'418	2021	44'041	2022	68'181	2023	54'816	<p>2023 wurde 1900 Liter Heizöl von gut Hirt in den Tank des Pfarrhauses umgefüllt.</p> <p>Der Verbrauch der Wärmeenergie ist in der Auswertung des cebu genauer.</p>
Jahr	Wärme bereinigt (kWh)												
2019	51'912												
2020	56'418												
2021	44'041												
2022	68'181												
2023	54'816												
<p>CO₂ Emissionen</p> <p>Kennzahlen-Tabelle ausgewählte Ergebnisse t CO₂e</p> <table border="1"> <thead> <tr> <th>Jahr</th> <th>CO₂ Emissionen (t CO₂e)</th> </tr> </thead> <tbody> <tr> <td>2019</td> <td>14.8</td> </tr> <tr> <td>2020</td> <td>15.3</td> </tr> <tr> <td>2021</td> <td>14.1</td> </tr> <tr> <td>2022</td> <td>19.2</td> </tr> <tr> <td>2023</td> <td>15.7</td> </tr> </tbody> </table>	Jahr	CO ₂ Emissionen (t CO ₂ e)	2019	14.8	2020	15.3	2021	14.1	2022	19.2	2023	15.7	
Jahr	CO ₂ Emissionen (t CO ₂ e)												
2019	14.8												
2020	15.3												
2021	14.1												
2022	19.2												
2023	15.7												

Gesamte KG inkl. Pfarrhaus

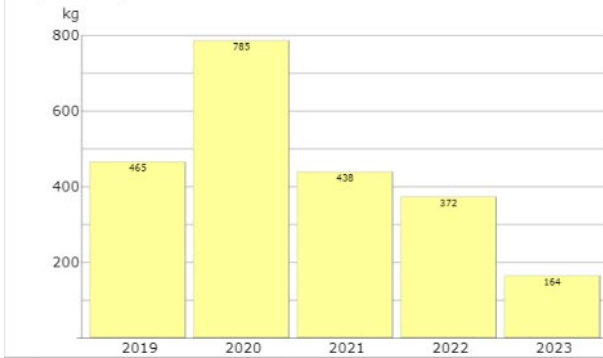
<p>Wärme unbereinigt</p> <p>Kennzahlen-Tabelle ausgewählte Ergebnisse kWh</p> <table border="1"> <thead> <tr> <th>Jahr</th> <th>Wärme unbereinigt (kWh)</th> </tr> </thead> <tbody> <tr> <td>2019</td> <td>310'145</td> </tr> <tr> <td>2020</td> <td>319'238</td> </tr> <tr> <td>2021</td> <td>296'880</td> </tr> <tr> <td>2022</td> <td>325'316</td> </tr> <tr> <td>2023</td> <td>286'044</td> </tr> </tbody> </table>	Jahr	Wärme unbereinigt (kWh)	2019	310'145	2020	319'238	2021	296'880	2022	325'316	2023	286'044	<p>Man sieht eine sinkende Tendenz. Je weniger Ölheizungen im Einsatz sind, desto genauer werden die Auswertungen sein. Der grosse Punkt wäre aber die erreichte CO₂ Emissionsreduktion, wie in Gut Hirt.</p> <p>Durchschnitt 2019/20/21 = 308754 kWh, abzüglich 10% = 277878 kWh</p>
Jahr	Wärme unbereinigt (kWh)												
2019	310'145												
2020	319'238												
2021	296'880												
2022	325'316												
2023	286'044												

<h3>Wärme bereinigt</h3> <p>Kennzahlen-Tabelle ausgewählte Ergebnisse</p> <table border="1"> <thead> <tr> <th>Jahr</th> <th>Wärme (kWh)</th> </tr> </thead> <tbody> <tr> <td>2019</td> <td>325'652</td> </tr> <tr> <td>2020</td> <td>347'969</td> </tr> <tr> <td>2021</td> <td>279'067</td> </tr> <tr> <td>2022</td> <td>374'113</td> </tr> <tr> <td>2023</td> <td>323'229</td> </tr> </tbody> </table>	Jahr	Wärme (kWh)	2019	325'652	2020	347'969	2021	279'067	2022	374'113	2023	323'229	<p> Umweltziel erreicht. (Ziel: Reduktion um 10% bis Ende 2023)</p>
Jahr	Wärme (kWh)												
2019	325'652												
2020	347'969												
2021	279'067												
2022	374'113												
2023	323'229												
<h3>Strom</h3> <p>Kennzahlen-Tabelle ausgewählte Ergebnisse</p> <table border="1"> <thead> <tr> <th>Jahr</th> <th>Strom (kWh)</th> </tr> </thead> <tbody> <tr> <td>2019</td> <td>29'757</td> </tr> <tr> <td>2020</td> <td>30'583</td> </tr> <tr> <td>2021</td> <td>32'762</td> </tr> <tr> <td>2022</td> <td>27'018</td> </tr> <tr> <td>2023</td> <td>21'832</td> </tr> </tbody> </table>	Jahr	Strom (kWh)	2019	29'757	2020	30'583	2021	32'762	2022	27'018	2023	21'832	<p>Die Reduktion des gesamten Stromeinsparung ist eindrucklich. Reduktion gegenüber 2021: 33.3%</p> <p> Umweltziel erreicht (Ziel: Reduktion 10% bis Ende 2023)</p>
Jahr	Strom (kWh)												
2019	29'757												
2020	30'583												
2021	32'762												
2022	27'018												
2023	21'832												
<h3>Wasser</h3> <p>Kennzahlen-Tabelle ausgewählte Ergebnisse</p> <table border="1"> <thead> <tr> <th>Jahr</th> <th>Wasser (m³)</th> </tr> </thead> <tbody> <tr> <td>2019</td> <td>496</td> </tr> <tr> <td>2020</td> <td>555</td> </tr> <tr> <td>2021</td> <td>497</td> </tr> <tr> <td>2022</td> <td>544</td> </tr> <tr> <td>2023</td> <td>420</td> </tr> </tbody> </table>	Jahr	Wasser (m³)	2019	496	2020	555	2021	497	2022	544	2023	420	<p>Auch hier ist die Tendenz sinkend und erfreulich. Durchschnitt 2019/20/21 = 516 Liter, abzüglich 5% = 490 Liter. Man muss jedoch den Zählerausfall bei der Kaplanei einbeziehen. Deshalb werden wir die nächsten beiden Jahre sicherlich genau hinschauen.</p> <p> Umweltziel erreicht (Ziel: Reduktion um 5% gegenüber Durchschnitt der Jahre 2019/20/21)</p>
Jahr	Wasser (m³)												
2019	496												
2020	555												
2021	497												
2022	544												
2023	420												

Papier

Kennzahlen-Tabelle

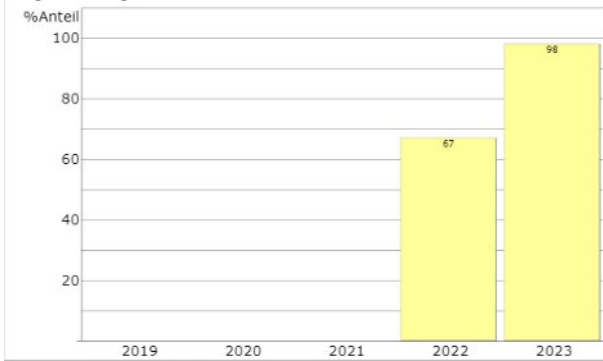
ausgewählte Ergebnisse



Anteil Recyclingpapier

Kennzahlen-Tabelle

ausgewählte Ergebnisse



Die Einsparungen beim Papier sind enorm. Gegenüber 2021: 62.5%!

Das Papier für den Lichtblick ist bei dieser Auswertung nicht dabei. Da haben wir keinen Einfluss und keine Zahlen dazu.



Umweltziel erreicht. (Ziel: Reduktion um 10% aus Durchschnitt der Jahre 2019/20/21)

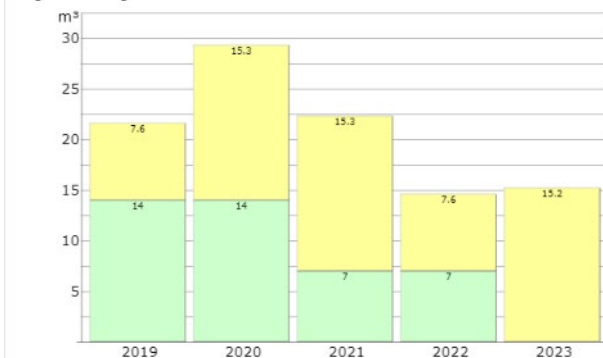


Umweltziel erreicht (Ziel: 60% Blauer Engel = Recyclingpapier)

Abfall: Kehrrecht und Bioabfall

Kennzahlen-Tabelle

ausgewählte Ergebnisse



Daten-Reihen/Spalten ein-/ausblenden

Jahre	✓ 2019	✓ 2020	✓ 2021	✓ 2022	✓ 2023
✓ Kehrrecht	7.6	15.3	15.3	7.6	15.2
✓ Bio-Abfall	14	14	7	7	

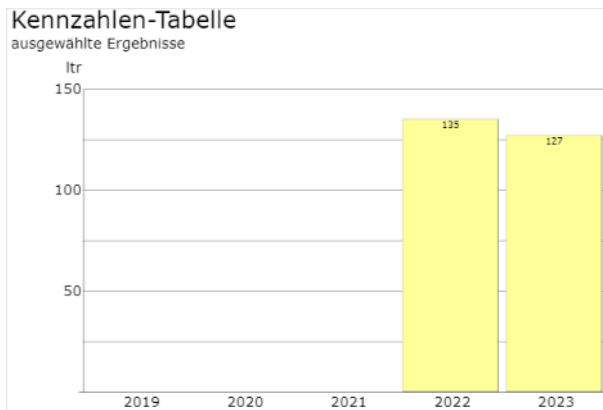
Restabfall sind Containermarken, die nicht jedes Jahr voll aufgebraucht werden. Die nächsten Jahre werden zeigen ob wirklich eine Reduktion erreicht wird.

Beim Bioabfall hängt es sehr davon ab, ob grössere Schneidarbeiten vorgenommen werden und ob Rasenschnitt anfällt. Mit den Blumenwiesen könnte die Menge kleiner werden, aber auch der zweimalige Wiesenschnitt muss in den Bioabfall.



Umweltziel noch nicht erreicht. (Ziel Restabfall Reduktion um 10%)

Abfall: gefährlicher Abfall




Im Bereich der Reinigungsmittel und Chemikalien und vor allem Farben wurde in den Jahren 2022 und 2023 stark aufgeräumt. Über den Maler konnte Farbe entsorgt werden und andere Mittel wurde fachgerecht entsorgt.

CO₂ Emissionen



Dank der Umstellung der Heizung auf Fernwärme mit Holz wurde der CO₂ Ausstoss extrem verbessert.

Gegenüber 2021 sind das 67.8%

 Messbares Umweltziel erreicht. (Ziel ist: CO₂ Reduktion um 40%)